

Décentralisation de l'énergie

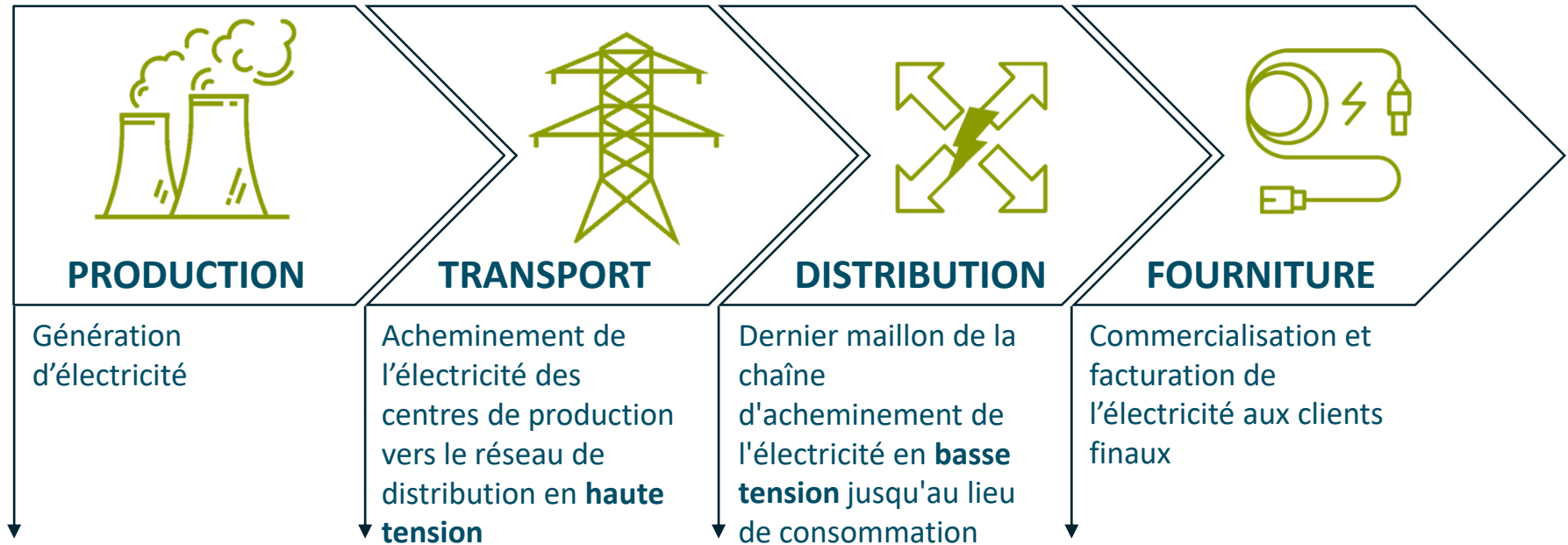
Petit-déjeuner – Huglo Lepage & Finergreen

Vendredi 5 Octobre 2018



SEGMENTATION DU MARCHÉ DE L'ÉLECTRICITÉ

- ▶ Le service public de l'électricité est décomposé en quatre grands types d'activité: production, transport, distribution et fourniture.



HISTORIQUE RÉGLEMENTAIRE

La **loi du 15 juin 1906** reconnaît une autorité concédante pour assurer ce service public. Les entreprises publiques locales (EPL) sont créées.

1906

1946

La **loi de nationalisation du 8 avril 1946** est à l'origine de la création d'EDF.

Première directive européenne (directive 96/92/CE) sur l'ouverture à la concurrence de la production et de la fourniture de l'électricité.

1996

2004

Séparation des activités de production, transport, distribution et fourniture de l'énergie.

- > Liberté d'établissement des producteurs d'électricité
 - > Ouverture du marché pour tous les particuliers dans toute l'UE impliquant la **fin du monopole d'EDF.**

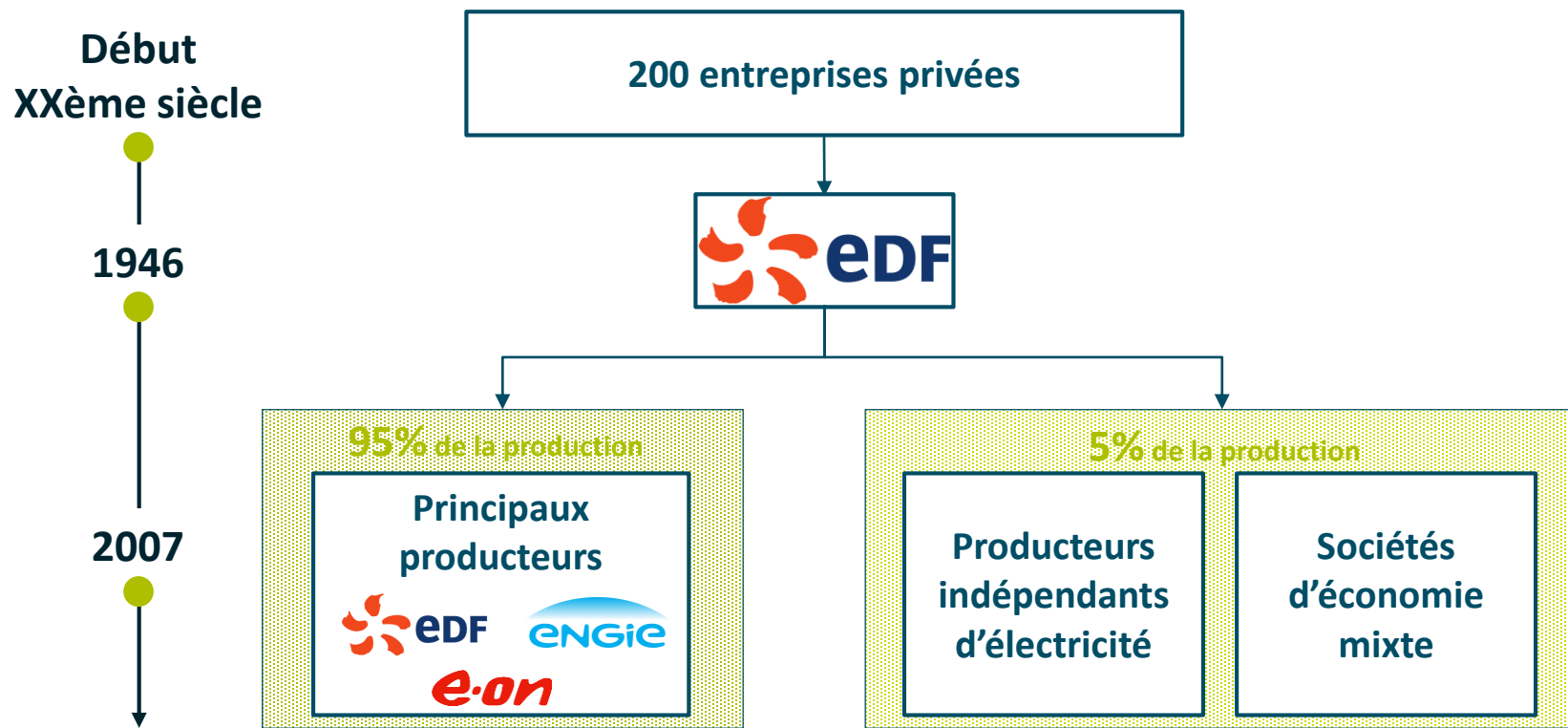
2007

2010

Loi NOME : Nouvelle Organisation du Marché de l'Électricité.



PRODUCTION



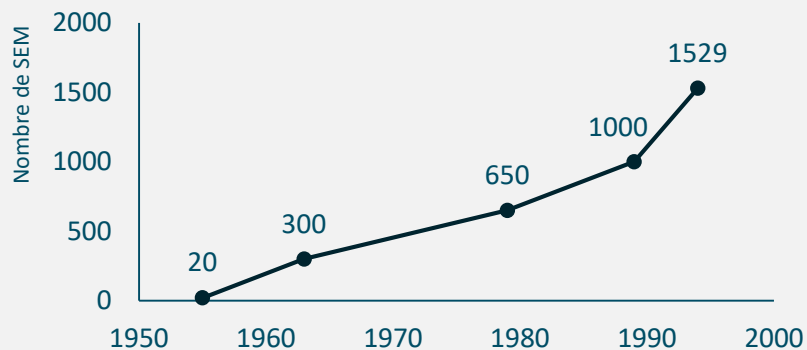
- ▶ Le groupe **EDF** représente aujourd'hui plus de **72 % de l'électricité** produite en France. **Engie**, **EON**, acteur allemand, sont les deux autres acteurs également très présents sur le marché. À eux trois, ces groupes représentent **95 % de l'électricité** produite en France.
- ▶ Les autres **5 % du marché** sont partagés entre les **producteurs indépendants**, essentiellement d'énergies renouvelables.

FOCUS SEM

- ▶ La **SEM** (Société d'Economie Mixte) est une société anonyme dont la majeure partie du capital est **détenue par des personnes publiques**, comme par exemple l'Etat ou une collectivité territoriale.

Evolution des SEM

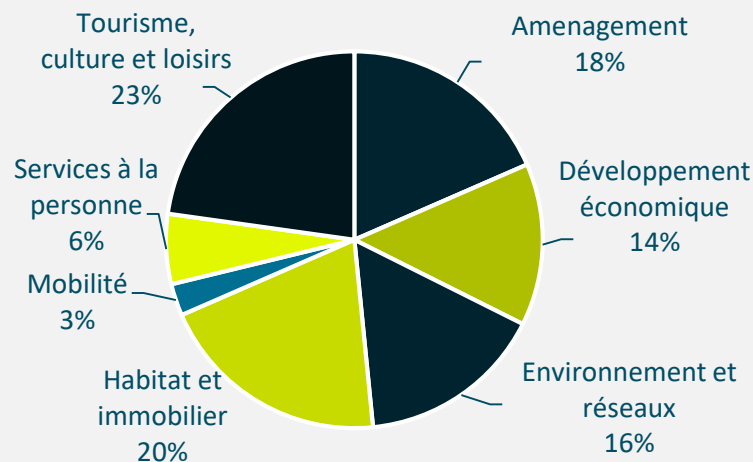
- ▶ Les premières SEM se sont initialement consacrées à la **reconstruction d'après-guerre**, notamment avec la grande loi de reconstruction du 28 octobre 1946, et à répondre aux besoins en termes de logements.



Source: http://www.lesepl.fr/epldata2017/epldata2017_02_donnees.html?scene=donnees

Répartition des SEM

- ▶ Aujourd'hui, elles ont **diversifié leurs champs d'intervention** et sont au cœur d'enjeux grandissant dans les territoires.



Source: http://www.lesepl.fr/epldata2017/epldata2017_02_donnees.html?scene=donnees

SEM ENERGIES

- ▶ Depuis quelques années, le nombre de création de **SEM de production d'énergies renouvelables** se multiplie. En **juin 2017**, il existait **96 SEM Energie**, soit 8 nouvelles créations depuis juin 2016.
- ▶ A l'initiative d'intercommunalités ou de syndicats d'énergies, ces structures départementales sont aussi favorisées par la transition énergétique.



Externaliser une part du risque de l'Etat

Favoriser l'investissement de la politique locale de la transition énergétique

Développer des projets avec des acteurs économiques locaux



TRANSPORT

Début
XXème siècle

1946

2000

100 entreprises privées



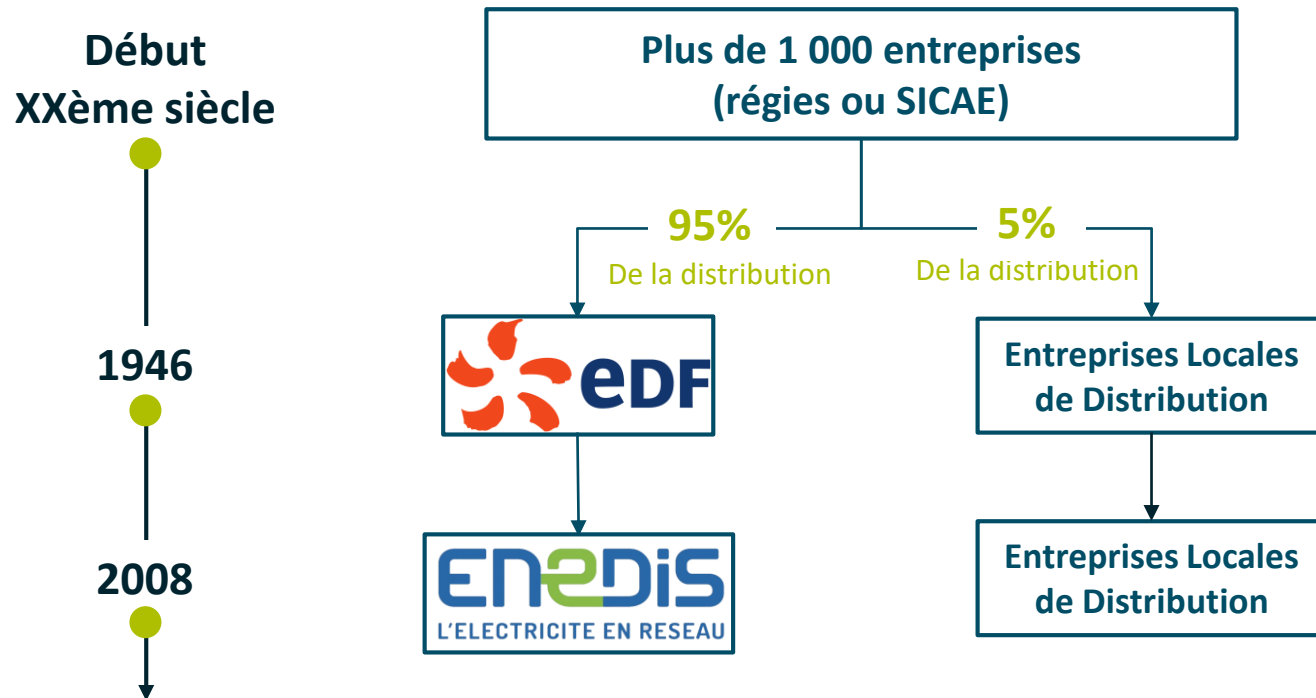
50,1%
Du transport



- ▶ La filiale d'EDF gestionnaire du Réseau de Transport d'Electricité (RTE) a le **monopole du transport d'électricité** sur le territoire français. RTE est le **propriétaire** et le **gestionnaire** du réseau public de transport d'électricité.
- ▶ RTE garantit un **accès à ses réseaux sur une base non-discriminatoire et transparente**, bien que l'entreprise reste une filiale d'EDF.



DISTRIBUTION

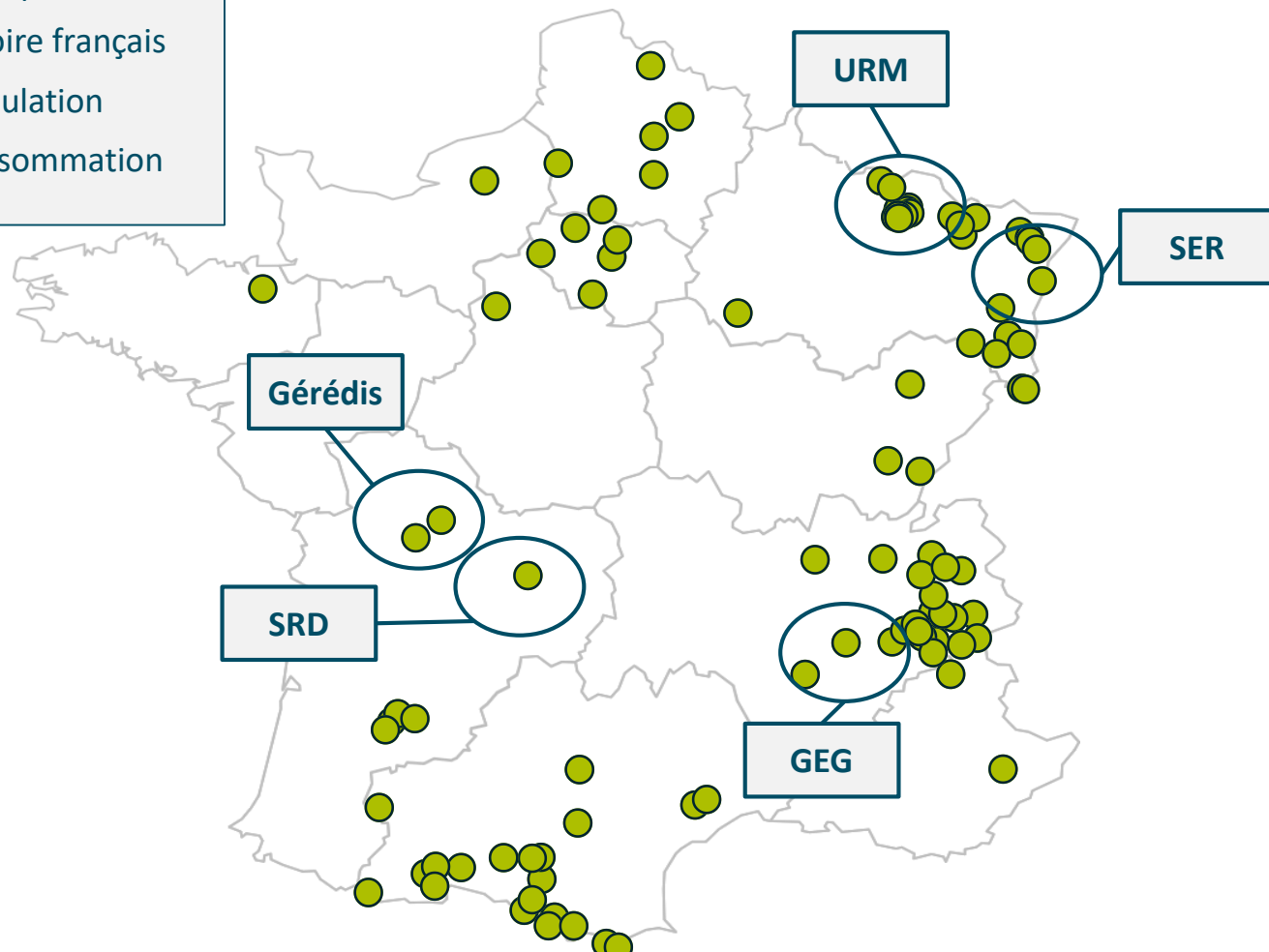


- ▶ En 1946, la loi de nationalisation a rassemblé tous les acteurs de l'électricité au sein d'EDF.
- ▶ Les communes ayant joué un rôle important dans la construction des réseaux de distribution d'énergie, l'Etat a cependant décidé de laisser à leurs **régies locales** le choix de l'autonomie. Celles qui ont fait ce choix ont alors acquis le statut d'**entreprises locales de distribution (ELD)**.
- ▶ Les ELD ont conservé le monopole de la distribution sur leur territoire.

CARTE DES ELD

Aujourd'hui la France compte environ **150 ELD**, représentant:

- ▶ **5%** du territoire français
- ▶ **5%** de la population
- ▶ **5%** de la consommation d'électricité



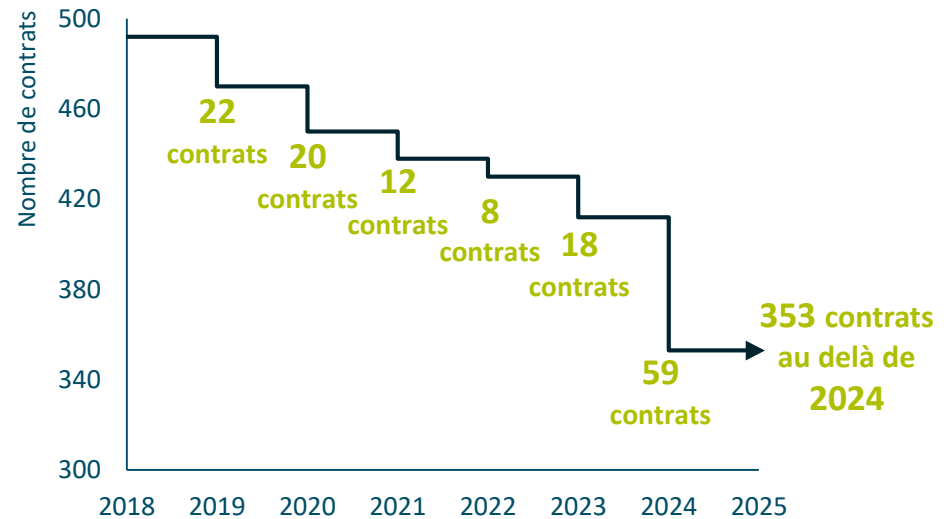
CONTRATS DE CONCESSION

- ▶ Le réseau public de distribution d'électricité français appartient aux **collectivités locales**.
- ▶ Au travers des **contrats de concessions**, elles délèguent l'exploitation, l'entretien et le développement du réseau présent sur leur zone de desserte à **Enedis**.



- ▶ **Contrats négociés** dans les années 1990
- ▶ Pour une durée comprise entre **20 et 30 ans**

▶ Fin de concessions



CONTRATS DE CONCESSION

- ▶ Le monopole d'Enedis pourrait se terminer en cas de directive européenne permettant à des opérateurs alternatifs de gérer des réseaux locaux.
- ▶ Pour parer à ce risque et ainsi se protéger contre une libéralisation de la distribution d'électricité en France, **Enedis a négocié pendant 2 ans** avec les organisations représentant les collectivités territoriales (**FNCCR et France Urbaine**) un **modèle de contrat de concession national qui a été signé le 3 janvier 2018** et qui servira de cadre aux discussions locales lors de leur renouvellement.
- ▶ Des éléments négociés permettent de sécuriser les concessions pour Enedis: la **durée de concession** (25 à 30 ans), les **indemnités de fin de contrat**.

Exemple des concessions hydrauliques

- ▶ Le **renouvellement des concessions hydrauliques** a été l'occasion d'engager la **privatisation des barrages**.
- ▶ Pour la Commission européenne, le fait qu'**EDF contrôle 85% des concessions** hydrauliques en France était considéré comme « **incompatible avec la libre concurrence** ».
- ▶ Dans le cadre de la **loi de transition énergétique**, des dispositions permettant **l'ouverture à la concurrence de l'exploitation de ces concessions** ont été adoptés.



MODIFICATION DES RÉSEAUX DE DISTRIBUTION

- ▶ Le développement de la **production d'énergie décentralisée** et de **nouveaux usages** (autoconsommation...) **modifie le rôle des réseaux de distribution**.
- ▶ **Enedis** devient **collecteur de l'énergie produite** par les plus petites installations de production.

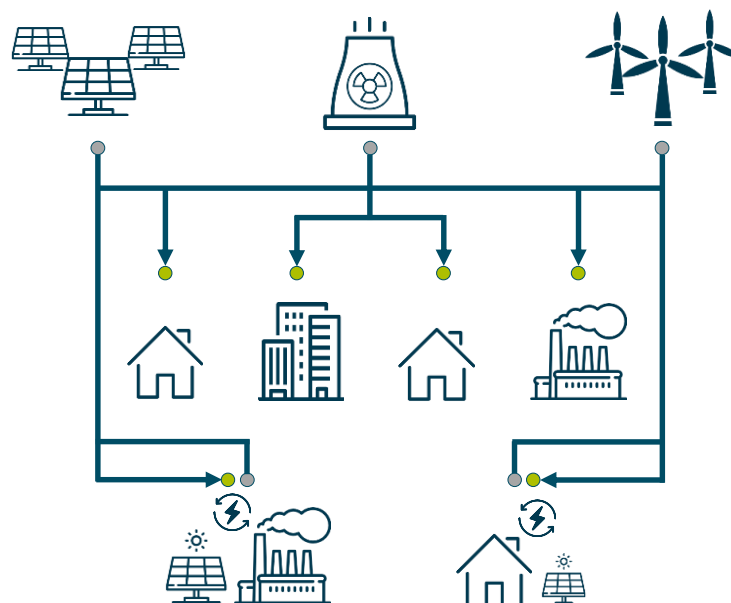
PRODUCTION CENTRALISEE



- Producteur d'électricité
- Consommateur d'électricité
- Producteur-consommateur d'électricité (auto-conso)



PRODUCTION DECENTRALISEE

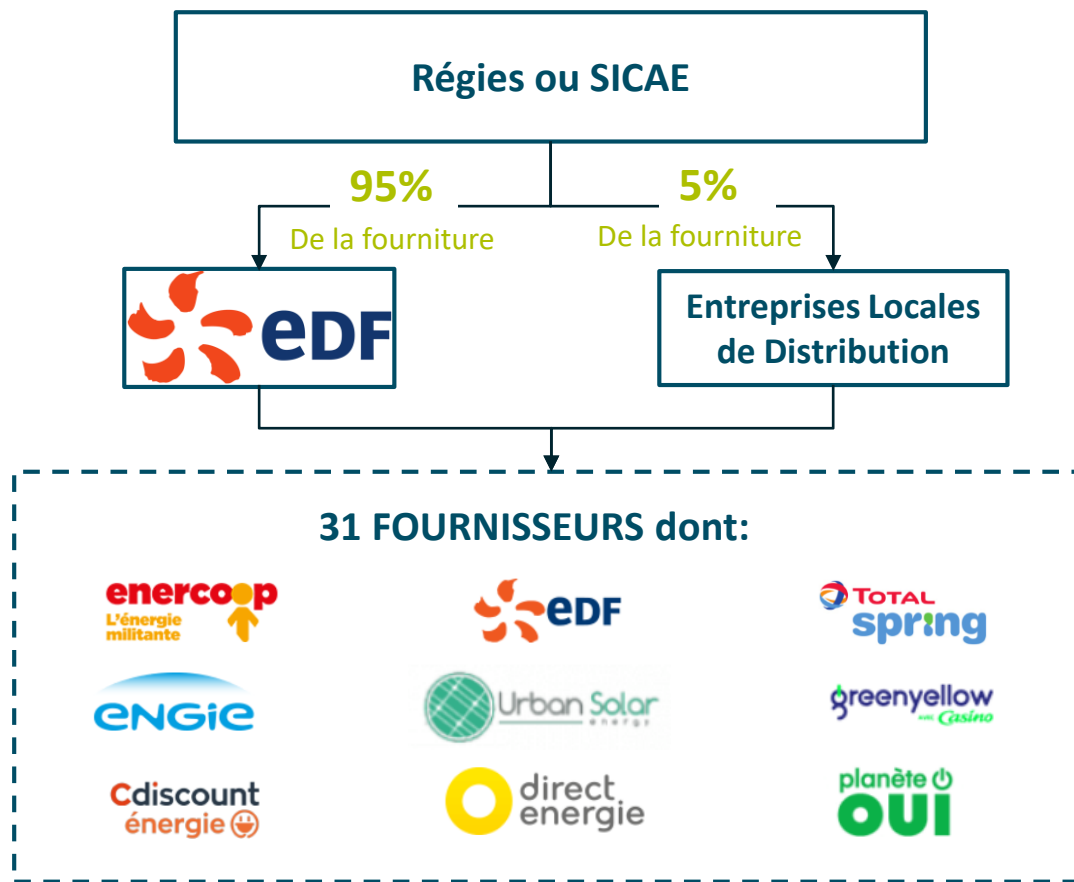


FOURNITURE

Début
XXème siècle

1946

2007



- ▶ Les ELD ont **perdu le monopole de la fourniture d'énergie** sur leur territoire, leurs clients ayant accès aux offres de marché au même titre que le reste des Français

CONCLUSION

